

Some information on this page is only available in Dutch

KEES VERSCHUREN

Kees Verschuren: "Monumentaal ruimtelijk-sculpturale werken; omgevingsontwerpen. Tekeningen. Digi-weefsels [textiel]. Fotografie. In het ruimtelijke werk is de positie van de mens t.o.v. zijn omgeving, geschiedenis en/of zelfbeeld een uitgangspunt. Zelfverantwoordelijk als de kijker is voor de betekenis van zijn waarnemingen, zorg ik als monumentalist voor verscherpte condities en aanleidingen; het overige werk is meer auto-biografisch en/of geeft commentaar op beschouwelijke onderwerpen".

WEBSITES

actual info + archive

www.keesverschuren.nl

MEMBER OF A PROFESSIONAL ASSOCIATION/ARTISTS' ASSOCIATION

Pictura Dordrecht / Pulchri Den Haag / Arti et Amicitiae Amsterdam

EDUCATION

- 1961 - Art/art teaching Den Haag, Koninklijke
- 1965 Academie van Beeldende Kunsten diploma

EXHIBITIONS

- 2011 PICTURA Dordrecht TRANSITIONAL BODIES 3 monumentale digi-weefsels [Duo](#)
- 2009 ATRIUM HAAGSE STADHUIS 'Mensenrechten ook in uw keuken!' Installatie en doorlopend project. [Solo](#)
- 2007 Voorplein PRINSENHOF DELFT CONTOUR/CONTINUITEIT: Hedendaagse kunst. Installatie 'Perspectief' in voorplein Prinsenhof. [Group](#)
- 2006 RAM-Foundation Rotterdam SOFT BYTES digi-weefsels 2005/06 [Solo](#)
- 2004 TUeindhoven Faculteit Bouwkunde

COMMISSIONS

- 2008 Gemeente Zaanstad Vinex SAENDELFT, N'land DE VERWIJZING monumentale sculptuur in kleurbeton - ± 7 mtr. Oplevering begin '07 finished
- 2008 TenneT, Utrecht Maasvlakte Herziening ZICHTLIJN in plan STEEN IN WATER, lichtprogramma/kunststof/natuursteen. I.s.m. Teun Jacob, R'dam. finished
- 2007 Gemeente Pijnacker Vinex EMERALD te Delfgauw KOLOM v.d. RECHTEN v.d. MENS kleurbeton met reliefs; hoog ± 12 mtr. finished
- 2005 Gemeente Sliedrecht Ronde NO-kwadrant Sliedrecht G/H/L ensemble van 3 metaforische figuren [6,5 mtr hoog] in kleurbeton, in groenontwerp. finished

	MATTER installatie animatie/model/vinyl Solo	2004	Gemeenten Beverwijk/Heemskerk Studie-opdracht Entree-gebieden Broekpolder CITADELmadeCIVIC, een serie ruimtelijke metaforen in gekleurd staal i.s.m. John Blake, A'dam
2003	CITY THOUGHTS Amsterdam SALON DES AMIS - wandrelief alu/perspex/neon Group	2003	Gemeente Zwolle Park Holtenbroek-Noord, Zwolle MARKEBOEK beelden-ensemble en bijdrage parkontwerp finished
2001	STADSKANTOOR Delft ETUDE installatie relief/gips/kleurlicht 15 x 4 mtr2 Solo	2003	TU Eindhoven Campus TU MATTER Monumentale stabiele/instabile structuur met displays
1999	WILLEM DE KOONING ACADEMIE Rotterdam SITES/SITUATIONS nieuwe strategien voor kunst in de publieke ruimte. Group	2000	CBK Rotterdam Kop van Zuid Rotterdam KUNSTPLAN finished
1997	LIVING ART MUSEUM Reykyavik PERCEPTIONS installatie digi-print Universal Declaration Of Human Rights 16x3,75 mtr2 Group	1998	Provincie Overijssel/VAM Terrein VAM te Wijster, Drenthe LANDSCHAP MET MORENEN - winnend situatie-ontwerp met 2 sculpturen
1995	CBK Rotterdam MANIFESTATIE LAURENSKWARTIER dialoog met Erasmus- install. 2 podia. Group	1989	Gem. Rotterdam Brainpark 1 te Rotterdam SJATOODOO/SJATOODWASSOO monumentale constructie in steen/staal/water +omgeving, 1.s.m. dienst Groen Gem Werken. finished

PUBLICATIONS

2007 CONTOUR/CONTINUITEIT Jaap v/d Ende en JanHein Sassen. CATALOGUS

REPRESENTATION

-- art-public.com Parijs, Frankrijk

AWARDS AND GRANTS

2003 Basis-stipendium Fonds BKBV, Amsterdam

1975 Stipendium Min. WVC te Den Haag

SECONDARY ART-RELATED ACTIVITIES

2005 - -- ad-hoc adviseur gemeente Delft, gemeente Rotterdam

1975 - adviseur o.a voor voormalig Praktijkburo, gemeente Rotterdam, prov.Overijssel, div particulieren.

1973 - [gast-] docent afd.Autonoom Willem de Kooning Academie Rotterdam, div Academies, Bouwkunde, TU Delft



Documentary Steen in water-HD, 2019



installatie in Pictura, Dordrecht, 2011
digitale tapisserie



'huiselijke bezigheden', 2010
digitale tapisserie, 550 x340 cm



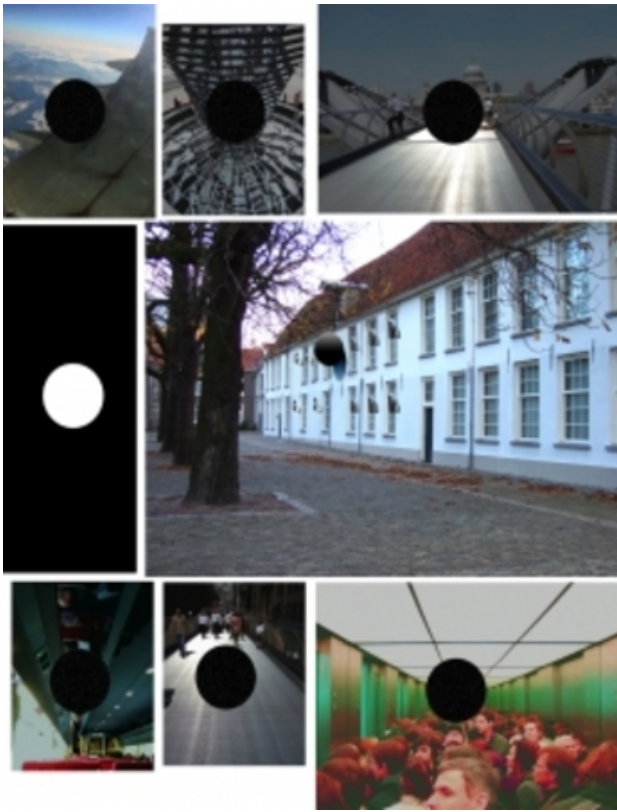
'La maison de Mme Piranesi', 2010
digitale tapisserie, 300 x 465 cm



'La maison de Msr Piranesi', 2010
digitale tapisserie, 600 x 435cm



'De Verwijzing', 2008
kleurbeton, hoogte ± 7 mtr



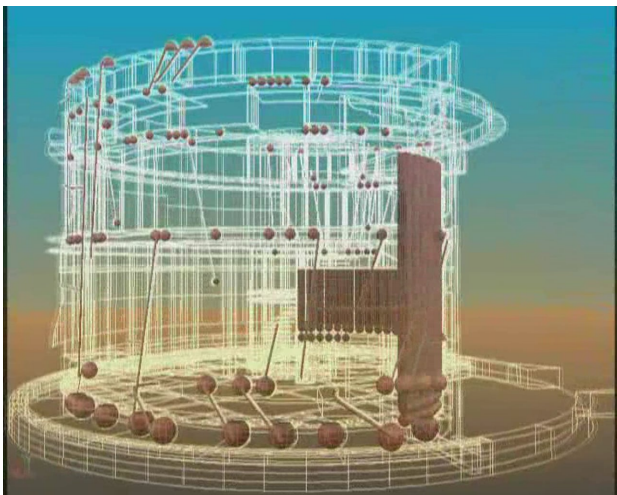
'Perspectief', 2007
mixed media



G/H/L, 2004
kleurbeton met relief, 6000 (diameter) x 650 x 150 x 40
cm



Dialog met Erasmus, 1995
brons/ijzer, Twee cilinders van 500(d) x 200(h) cm



MATTER AS SUCH, 2003
2x7,5 min